



LANZAROTE

Datos Turísticos ➔ ➔

2025



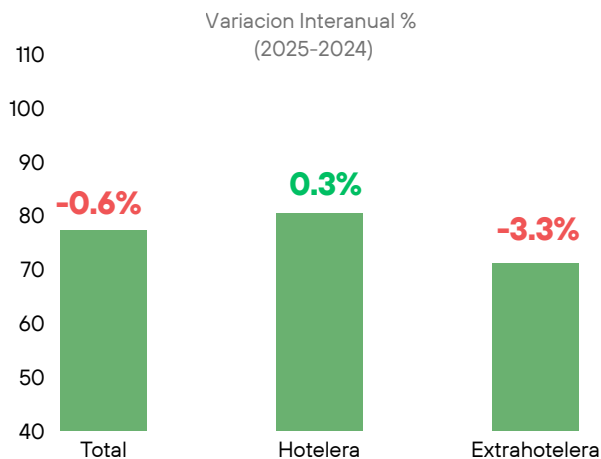
Ocupación por Plazas

Lanzarote → →

2025



Lanzarote ↗



Total

77,38%



Hotelera

80,61%

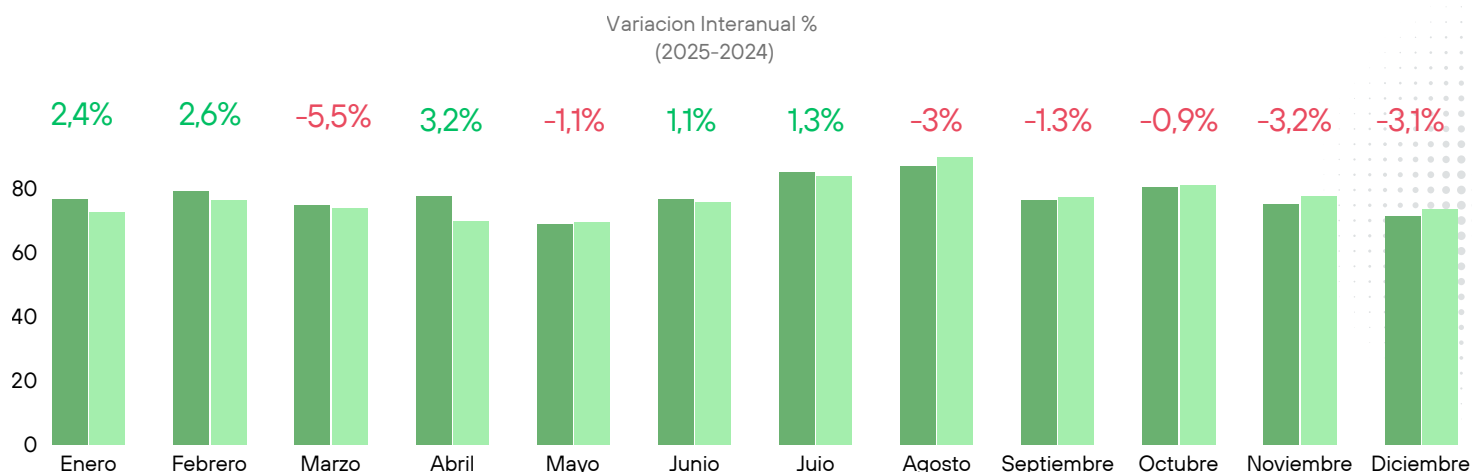


Extrahotelera

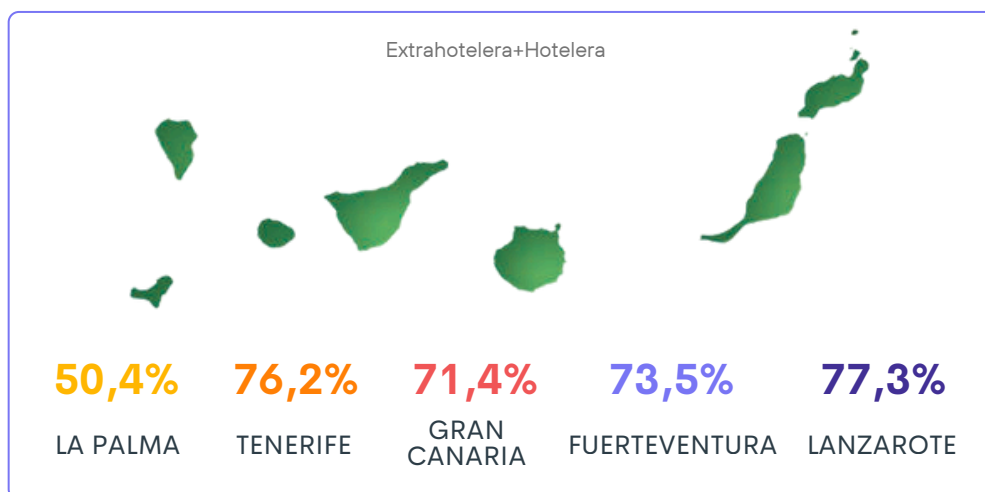
71,20%



Lanzarote Total (Enero - Diciembre) ↗



Islas Canarias ↗

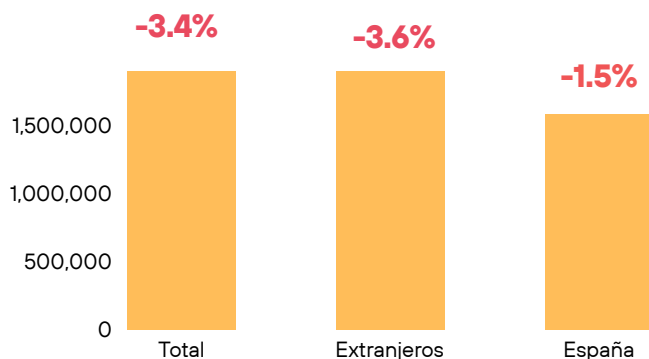


Pernoctaciones Lanzarote → → 2025



Lanzarote ↗

Variación Interanual %
(2025-2024)



Total

17.830.212



Extranjeros

16.247.275



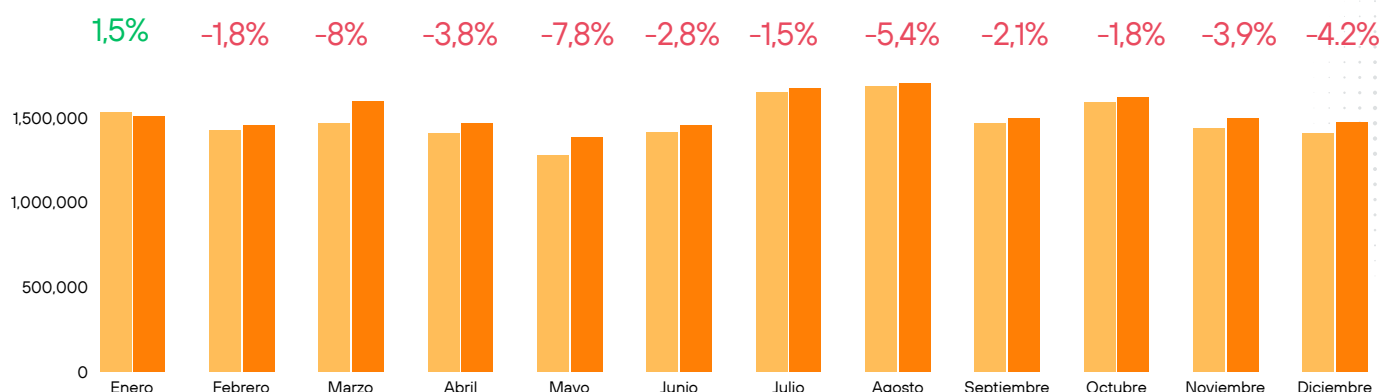
España

1.582.937



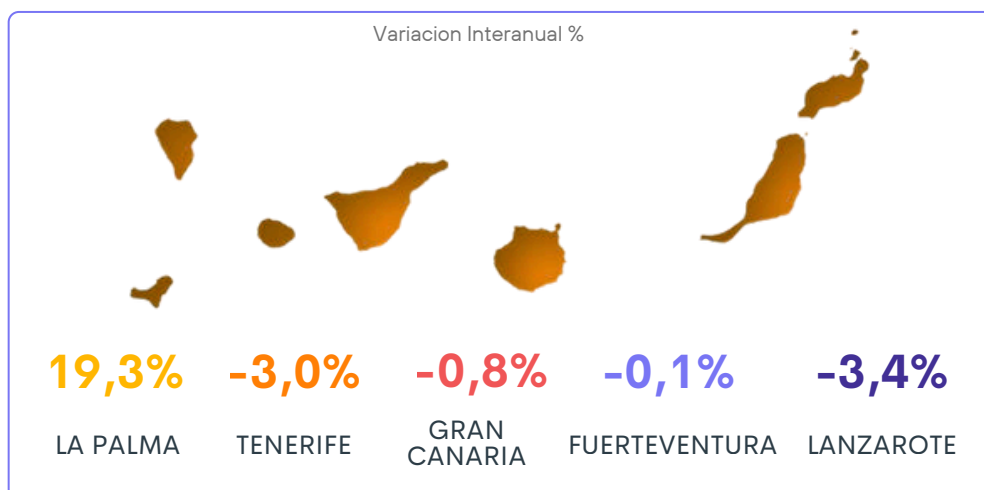
Lanzarote Total (Enero - Diciembre) ↗

Variación Interanual %
(2025-2024)



Islas Canarias ↗

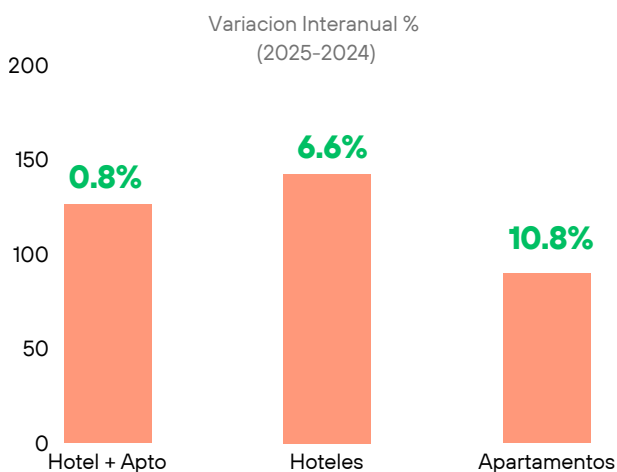
Variación Interanual %



Tarifa media ADR Lanzarote → → 2025



Lanzarote ↗



Hotel+Apto
126,43€



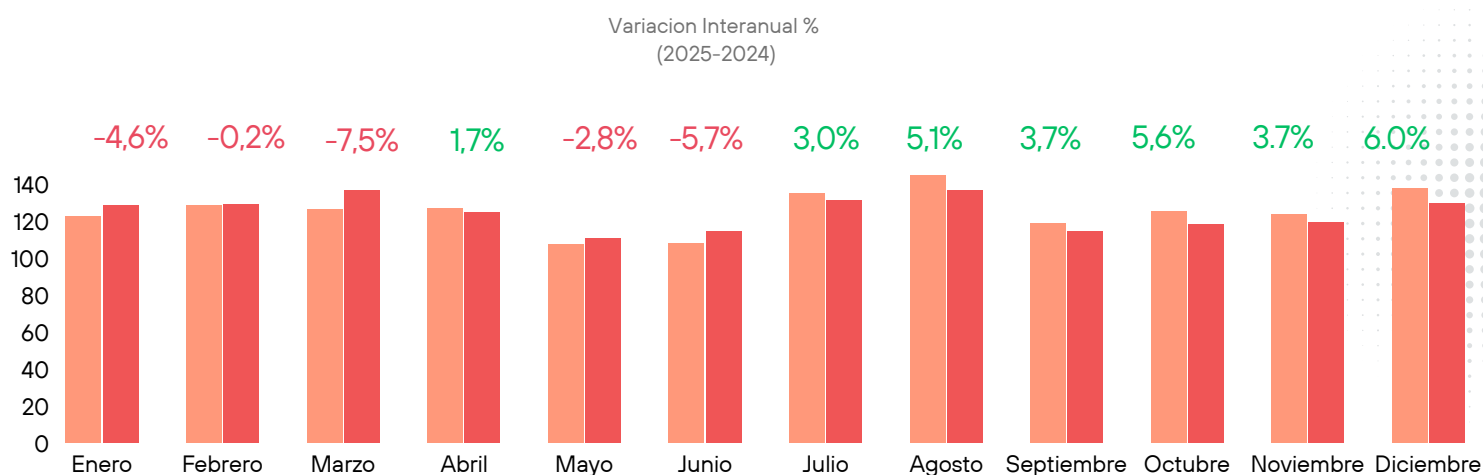
Hoteles
142,40€



Apartamentos
89,75€



Lanzarote Total (Enero - Diciembre) ↗



Islas Canarias ↗

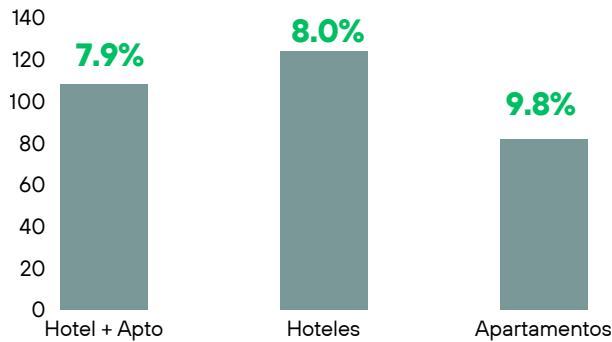


Ingreso por Habitación Disponible **RevPar** Lanzarote → → 2025



Lanzarote ↗

Variación Interanual %
(2025-2024)



Hotel+Apto

108,24€



Hoteles

123,71€



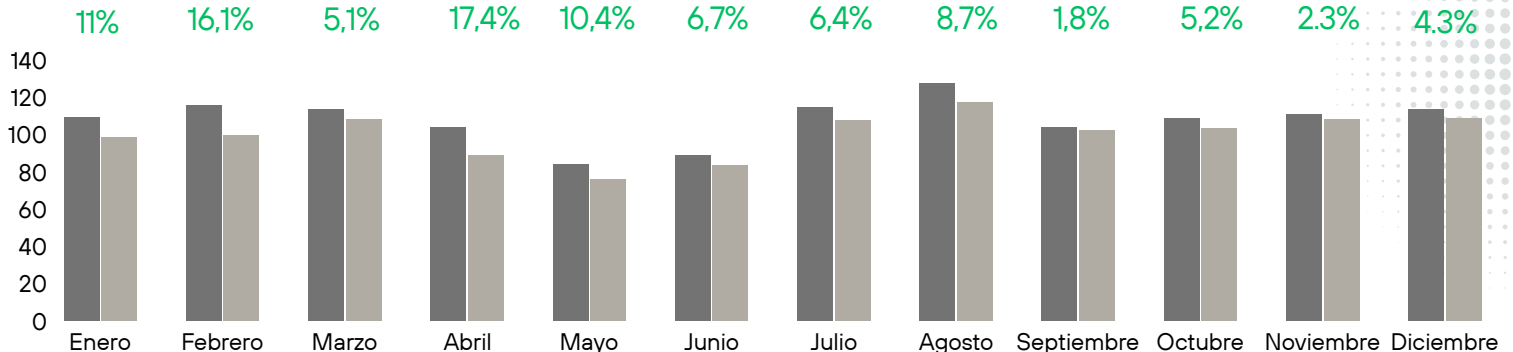
Apartamentos

74,36€



Lanzarote Total (Enero - Diciembre) ↗

Variación Interanual %
(2025-2024)



Islas Canarias ↗

